

求積表

地番 ① 128-2				
NO	Xn	Yn	Yn+1-Yn-1	Xn · (Yn+1-Yn-1)
K26	197.7660	111.1020	23.6520	4677.561432
K21	195.6480	127.6230	10.3450	2023.978560
K17	182.2490	121.4470	-8.4550	-1540.915295
S3	179.0480	119.1680	-5.2890	-946.984872
S4	180.7830	116.1580	-5.7340	-1036.609722
S5	175.4100	113.4340	-12.1870	-2137.721670
S6	179.3060	103.9710	-2.3320	-418.141592
合計				621.166841
合計面積				310.58
地積				310.58 m ²

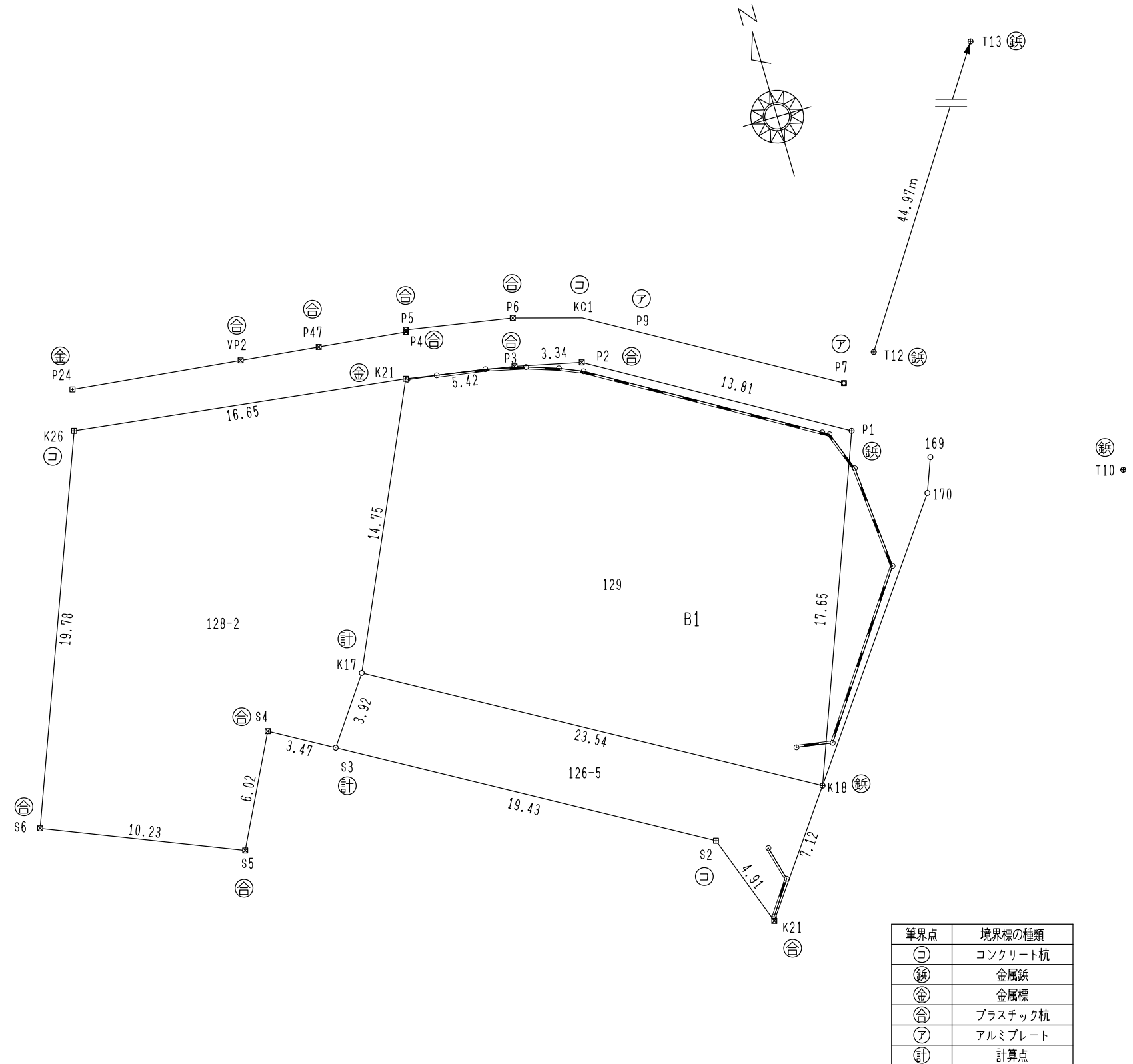
地番 ② 126-5				
NO	Xn	Yn	Yn+1-Yn-1	Xn · (Yn+1-Yn-1)
K17	182.2490	121.4470	22.6800	4133.407320
K18	170.4910	141.8480	16.2260	2766.386966
K21	164.7190	137.6730	-5.8410	-962.123679
S2	169.3430	136.0070	-18.5050	-3133.692215
S3	179.0480	119.1680	-14.5600	-2606.938880
合計				197.039512
合計面積				98.51
地積				98.51 m ²

地番 ③ 129				
NO	Xn	Yn	Yn+1-Yn-1	Xn · (Yn+1-Yn-1)
K17	182.2490	121.4470	14.2250	2592.492025
K18	170.4910	141.8480	26.7050	4552.962155
P1	186.9790	148.1520	-5.6090	-1048.765211
P2	193.9840	136.2390	-15.1780	-2944.289152
P3	194.7290	132.9740	-8.6160	-1677.785064
K21	195.6480	127.6230	-11.5270	-2255.234496
合計				-780.619743
合計面積				390.30
地積				390.30 m ²

総合計面積	799.39 m ²
-------	-----------------------

地番	面積
① 128-2	310.58 m ²
② 126-5	98.51 m ²
③ 129	390.30 m ²

基準点・引照点			
測点名	種類	X座標	Y座標
T10	金属鉄	181.358	160.553
T11	金属鉄	160.459	145.052
T12	金属鉄	190.428	150.299
T13	金属鉄	227.913	175.149



図面名	求積図	№
所在	伊勢崎市野町	
縮尺	s=1/250	作成年月日 令和5年2月7日
作成者	群馬県伊勢崎市香林町1丁目1296番地12 土地家屋調査士 高柳光史 行政書士 高柳光史 TEL 0270-20-2230 FAX 0270-20-2231	