

0138735

凡例	記号	境界標の種類	記号	境界標の種類
	⊕	石杭	⊕	合成杭
	⊖	コンクリート杭	⊕	金属杭
	⊗	刻ミ( )		

地番	3909-3 <sup>前3909-1</sup> 3909	地積測量図
土地の所在	伊勢崎市昭和町	

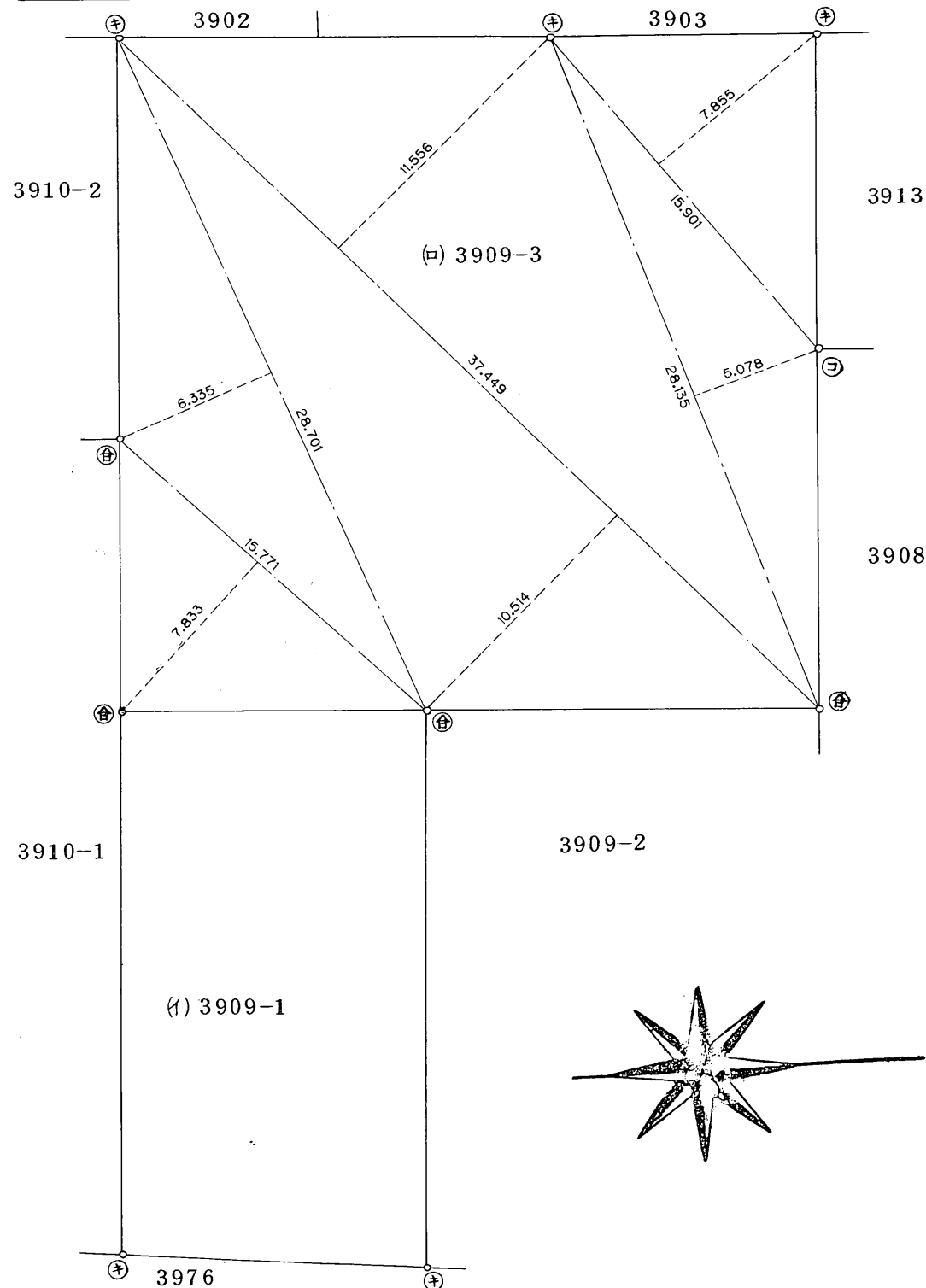
(a) 3909-3 求積

$15.901 \times 7.855 = 124.902355$   
 $28.135 \times 5.078 = 142.869530$   
 $37.449 \times 11.556 = 432.760644$   
 $37.449 \times 10.514 = 393.738786$   
 $28.701 \times 6.335 = 181.820835$   
 $15.771 \times 7.833 = 123.534243$   
 合計 1399.626393  
 $\frac{1}{2}$  699.8131965

地積 699.81 m<sup>2</sup>

残地 3909-1

$949.40666 \text{ m}^2 - 699.8131965 \text{ m}^2 = 249.5934635 \text{ m}^2$



平成2年7月2日

作製者 伊勢崎市東本町109番地  
 土地家屋調査士 中村幸  
 平成2年6月29日作製

申請人 亀井廣吉  
 縮尺 1/250

(群馬土地家屋調査士会)